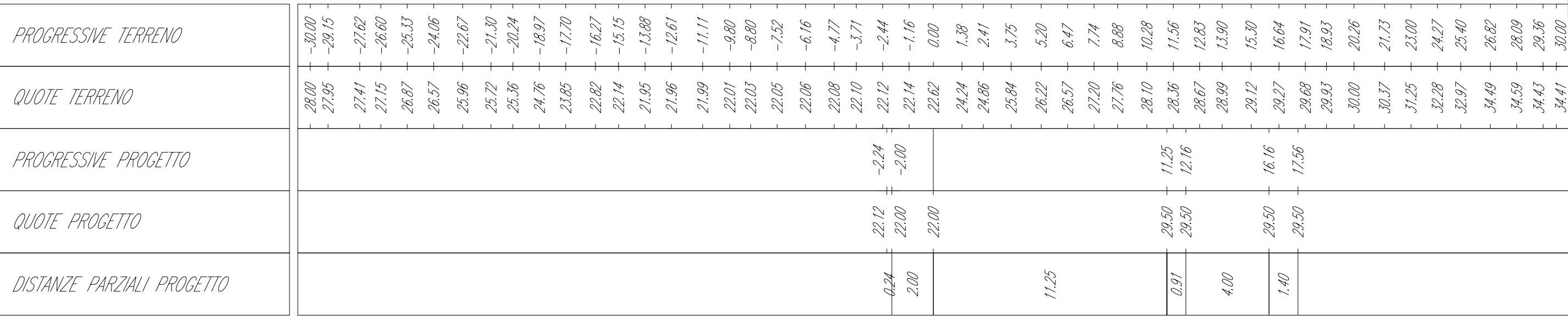
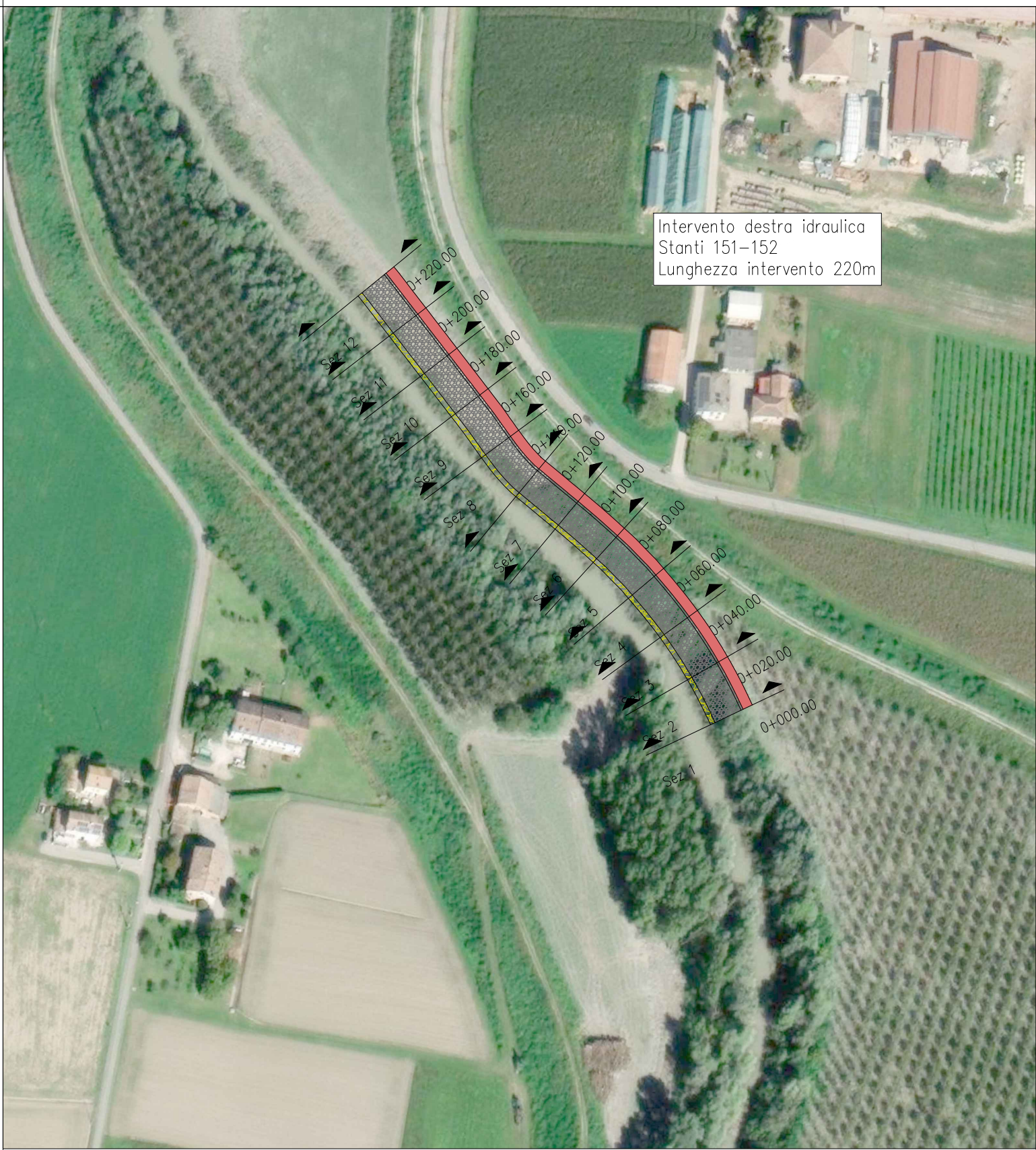


ALVEO
Sezione 11
Progressiva: 0+200.00
Scala: 1:200
Quota di Riferimento: 20.00



Volume totale sulla progressiva 2+00.00	
Area di sterro	14.62
Area di riporto	3.55
Vol. sterro	261.14
Vol. riporto	67.64
Vol. sterro cumul.	1835.51
Vol. riporto cumul.	1035.42
Vol. netto	800.09

Tabella materiali			
Materiale	Area (m²)	Volume (m³)	Vol. Cum. (m³)
Pietrame	8.79	175.89	1758.89



LEGENDA SEZIONI

PIETRAME

SCAVO

RILEVATO

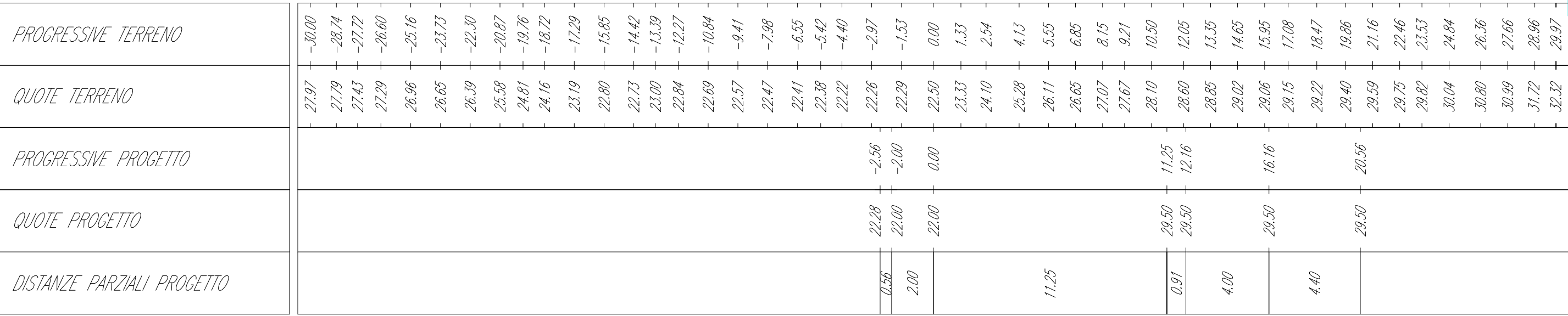
LEGENDA PLANIMETRIA

DIFESA SPONDALE IN PIETRAME 50/300 kg

BERMA DI FONDAZIONE IN PIETRAME 300/1000 kg

BANCA SPONDALE DI PROGETTO

ALVEO
Sezione 12
Progressiva: 0+220.00
Scala: 1:200
Quota di Riferimento: 20.00



Volume totale sulla progressiva 2+20.00	
Area di sterro	10.27
Area di riporto	4.51
Vol. sterro	247.63
Vol. riporto	80.45
Vol. sterro cumul.	2083.14
Vol. riporto cumul.	1115.87
Vol. netto	967.27

Tabella materiali			
Materiale	Area (m²)	Volume (m³)	Vol. Cum. (m³)
Pietrame	8.79	175.89	1934.77



AIPO

Agencia Interregionale per il Fiume Po

DIREZIONE TERRITORIALE IDROGRAFICA – EMILIA ROMAGNA ORIENTALE

UFFICIO OPERATIVO DI MODENA

OPERE IDRAULICHE DI SECONDA CATEGORIA

ESERCIZIO 2026 - FIUME SECCHIA

MO-E-1418 - Lavori urgenti per la ripresa dissesto scarpata a fiume in destra idraulica stanti 151-152 fiume Secchia in comune di San Prospero (MO)

CUP B78H23015710006

Importo complessivo: € 300.000,00

06.9

SEZIONI TRASVERSALI

SEZIONI 11-12

Progettisti:

Ing. Paolo Cerchia

EOS

INGEGNERIA

Sede operativa:
Via Tione, 3/A
37069 - Villafranca di Verona (VR)
Tel e Fax: 045 2213000
email: eos.ingegneria@gmail.com

Visto:

Il Responsabile del Progetto
(Dott. Ing. Massimo Valente)

Data: 16/02/2026

Prot. n.

Perizia n. 481

Collaboratori: